

*Esencia*

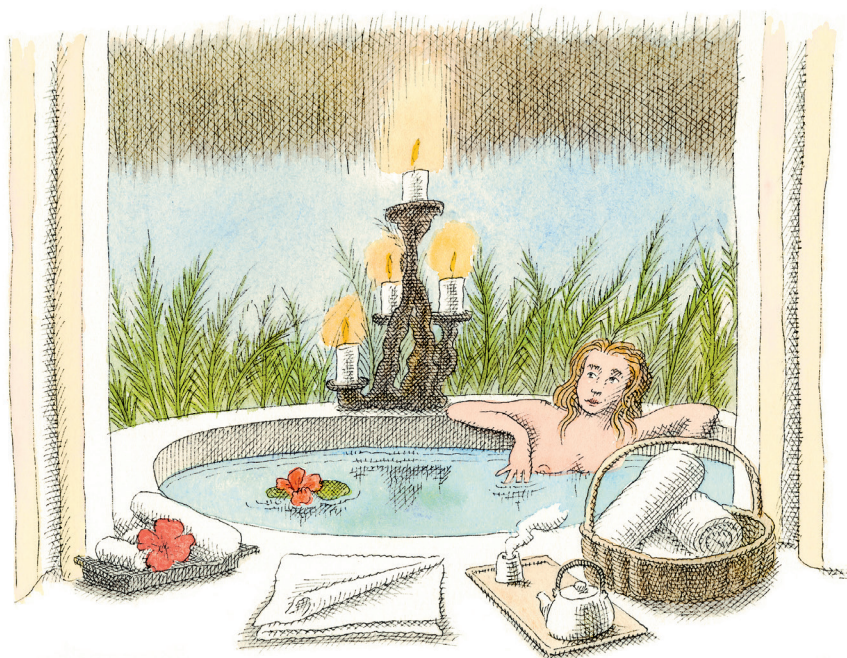
—

*Spa*



**HOTEL  
ESENCIA**

*XPU-HA MEXICO*



*Esencia Spa integra en sus tratamientos  
sellos distintivos del bienestar actual  
con prácticas ancestrales que  
cultivan la belleza, el equilibrio y la paz.*

*Entréguese a la relajación total  
y deje afuera todo lo demás...*

*Esencia Spa*  
**NUESTRO SANTUARIO**

Situado bajo una imponente palapa con techo de paja y totalmente inmerso en la exuberante jungla, Esencia Spa hace eco de los principios de geometría sagrada Maya y sus patrones circulares, creando un santuario de paz y serenidad, donde la energía fluye libremente.

El corazón de Esencia Spa es la cocina orgánica Maya, donde nuestros terapeutas elaboran, muelen, maceran y mezclan ingeniosamente hierbas locales, plantas, aceites, especias y miel para crear bálsamos, tinturas, y exfoliantes personalizados destinados a preparar el cuerpo y los sentidos para una experiencia holística.

Descubrir nuestro santuario es un viaje a través de sensaciones corporales; explore y disfrute de nuestras salas de vapor, sauna infrarrojo, cámara de hielo, duchas Suizas, piscina fría, y tina de hidromasaje; así como nuestros tratamientos especiales desarrollados en torno a nuestro Temazcal, nuestro tanque de privación sensorial y la tecnología de esculpido por radiofrecuencia *NuEra Tight*; abriendo así un camino de sanación de cuerpo, mente, y alma.



*Esencia Spa*  
**EXPERIENCIAS ANCESTRALES**

***BAÑO PURIFICANTE ANCESTRAL***

—  
*Desintoxicación Intensiva*

Este viaje combina la esencia del Temazcal y los poderes desintoxicantes de una exfoliación de piel, seguido de una mascarilla corporal de arcilla roja, un enjuague refrescante con una infusión de romero y eucalipto y una bebida desintoxicante fría. El masaje de cuerpo completo ayudará a activar los efectos desintoxicantes de este tratamiento purificante.

***SANACIÓN MAYA***

—  
*Ritual Ancestral*

Una tradicional 'limpia' con hierbas es el comienzo de este tratamiento, le siguen una serie de estiramientos pasivos que el terapeuta realiza con la ayuda de un rebozo, después se aplica un plasma herbal sobre el abdomen y el área del ombligo dando un suave masaje a los órganos internos - los Mayas consideraban el ombligo como el epicentro de energía del cuerpo humano. Un masaje de cuerpo completo ayudará a desbloquear el flujo de energía.

***DELICIA DE MIEL DORADA***

—  
*Néctar de los Dioses*

Para los mayas la miel simbolizaba alegría, dulzura, verdad, y conocimiento, también era venerada por sus propiedades medicinales. El terapeuta comenzará con una exfoliación para potenciar los beneficios nutritivos de este néctar dorado, continuará masajeando suavemente el cuerpo con miel tibia, proporcionando calma y relajación total; el viaje continúa con una inmersión en tina, con miel y eucalipto, que brinda beneficios hidratantes, regeneradores, limpiadores, antiinflamatorios y expectorantes.

*Esencia Spa*  
**MASAJES INSIGNIA**

***RENOVACIÓN DE PIES A CABEZA***

—

*Tratamiento Personalizado*

Tras una breve consulta para determinar sus necesidades específicas, el terapeuta realizará un masaje corporal total aplicando diferentes técnicas como tejido profundo, puntos shiatsu, estiramientos, reflexología, masaje del cuero cabelludo, piedras calientes, y ventosas. Experimente el máximo estado de bienestar con este masaje holístico.

***RELAJACIÓN TOTAL***

—

*Masaje con Pindas*

Tensión, insomnio, problemas cardiovasculares y del sistema nervioso son purificados a través de una técnica de masaje especial que utiliza compresas de hierbas hechas a mano que ponen la mente a un estado de relajación profunda y descanso.

***ALIVIO CONTRA EL ESTRÉS***

—

*Tratamiento de Masaje Profundo*

Libera tu cuerpo del estrés y la tensión con una antigua receta Maya que utiliza los poderes curativos de la menta, la pimienta, el clavo de olor, y el romero, que se aplican utilizando terapia caliente en los puntos específicos del cuerpo que acumulan la mayor tensión. Este masaje de alivio contra el estrés ayuda a reducir el dolor y la tensión muscular acumulados.

*Esencia Spa*  
**MASAJES INSIGNIA**

***EL TRATAMIENTO REAL***

---

*Un Festín para los Sentidos*

Prepárese a ser consentido como un rey o una reina con el tratamiento más indulgente de Esencia Spa. Purifique cuerpo y espíritu en el cuarto de vapor con una exfoliación profunda de piel, seguida de un refrescante enjuague con infusiones herbales, y un circuito guiado de hidroterapia, el cual preparará su cuerpo para recibir los beneficios de un masaje de cuerpo entero.

***ESENCIA DE AMOR***

---

*Masaje y Burbujas para Dos*

Un ritual para celebrar la alegría de estar juntos. Se comienza con una ceremonia Maya de conexión, seguida de una exfoliación de piel, un masaje de cuerpo entero, y una mascarilla facial regeneradora; finalmente una sesión de tina privada con sales y esencias aromáticas mientras se disfruta una copa de champagne y fresas cubiertas de chocolate

***SHIRO-MAYA***

---

*Mente Equilibrada*

Honrando y siguiendo la sabiduría de dos culturas antiguas: Hindú y Maya; esta terapia ayuda a liberar la ansiedad, las emociones negativas y el estrés mental. Al verter suave y continuamente una infusión de romero en la frente, se estimula el 'tercer ojo', creando equilibrio y pensamientos positivos. Esta técnica sanadora se combina con un masaje corporal y del cuero cabelludo.



*Esencia Spa*  
**RITUALES CORPORALES**

***RITUAL DE VITAMINA C***

—  
*Antioxidante y Antienvjecimiento*

Los ingredientes cítricos de este tratamiento ayudan a promover la producción de colágeno y reducir la pérdida de firmeza de la piel. El ritual comienza con una exfoliación corporal con ralladura de cítricos, continúa un masaje de cuerpo completo con aceites esenciales de cítricos para restaurar la elasticidad de la piel y brindrle un aspecto radiante, y concluye con una revitalizante y aromática sesión de inmersión en tina.

***RITUAL DE CAFÉ***

—  
*Masaje Antiinflamatorio*

Activa el sistema linfático y prepara el cuerpo para la desintoxicación, mientras ayuda a reducir la retención de líquidos y la celulitis. Este potente ritual antiinflamatorio comienza con una exfoliación con café molido orgánico seguido de un masaje corporal con 'pindas' rellenas de granos de café orgánico y cítricos, que recuerdan a un viaje por las tierras altas de Chiapas.

***RITUAL DE CACAO***

—  
*Suavizante y Nutritivo*

Comenzamos con una exfoliación de cuerpo completo con granos de cacao orgánico molido, seguido de una envoltura de cuerpo completo con una exquisita pasta de cacao hecha en casa. Una invitación a descubrir los poderes de esta sagrada semilla tropical, como el combate a los radicales libres y la deshidratación, además de efectos calmantes y reparadores.

*Esencia Spa*

## **SANACIÓN DE CUERPO, MENTE, Y ALMA**

### **TEMAZCAL**

—

*Renacer*

La palabra náhuatl 'Temazcal' significa 'casa de calor'. Esta práctica de sanación ancestral puede proporcionar beneficios a cuerpo, mente y espíritu a través de un baño de vapor creado vertiendo una infusión de hierbas curativas sobre piedras al rojo vivo - el sudor y los ejercicios de respiración provocan una desintoxicación profunda, liberando lo que ya no necesitamos. El Temazcal representa el 'vientre' de la Madre Tierra por lo que este ritual es un renacimiento simbólico que nos regala un nuevo estado de conciencia y gratitud.

### **SOUND HEALING**

—

*Sanación a Través de Sonidos y Vibraciones.*

Esta terapia de sonido es una gran herramienta para balancear tus emociones, relajarte, y vivir en armonía. La sanación con sonido, también conocida como terapia de sonido, es una práctica terapéutica que utiliza sonidos y vibraciones para promover la relajación, el equilibrio, y el bienestar.

### **CIRCUITO DE HIDROTERAPIA ESENCIA**

—

*Experiencia Personalizada*

Durante este viaje, serás guiado por nuestro valet, donde desintoxicamos, limpiamos y relajamos su cuerpo alternando temperaturas frías y calientes, estimulando a la vez el sistema inmunológico y el circulatorio. Puede incluir, según sus necesidades específicas: baño de vapor, ducha Suiza, inmersión en caliente, masaje con hielo, sauna infrarrojo, e inmersión fría, concluyendo con un masaje facial y del cuero cabelludo.

*Esencia Spa*

## **SANACIÓN DE CUERPO, MENTE, Y ALMA**

### ***VIAJE DE FLOTACIÓN***

—

*Restauración y Liberación*

Libera tu mente de toda sensación de gravedad, peso, equilibrio, movimiento y termorregulación, en nuestro tanque de privación sensorial. El viaje comienza con una sesión relajante sobre un tapete infrarrojo, la terapia continúa en el tanque de flotación donde el cuerpo flota sin esfuerzo en agua salada a temperatura corporal, ayudando a combatir el estrés, la hipertensión, los dolores de cabeza crónicos, la ansiedad, y los dolores musculares de espalda y cuello. La sesión culmina con un masaje de cuerpo completo y aromaterapia, prolongando así los efectos relajantes de la terapia de flotación.

### ***BAÑO DE HIELO***

—

*Saludable y Vigorizante*

Después de un entrenamiento intenso, el agua helada ayuda a bajar la temperatura corporal, lo que a su vez, desencadena varias respuestas fisiológicas que pueden ayudar a reducir la inflamación, disminuir el dolor muscular, aumentar la fuerza mental, y reducir el tiempo de recuperación muscular. Se inicia con una sesión de respiración guiada, que ayuda a preparar la mente y el cuerpo para la terapia fría.

### ***SESIONES PRIVADAS ADICIONALES***

—

*Meditación*

*Yoga*

*Respiración - Pranayama*

*Entrenamiento Personal*

*Esencia Spa*  
**TRATAMIENTOS ESTÉTICOS**

***LUMENIS NUERA TIGHT***

Esencia Spa le da la bienvenida a una nueva era en terapia de tensado y esculpido de la piel. La *Lumenis NuEra Tight* ofrece tratamientos de radiofrecuencia no-invasivos con un nivel de personalización y sin tiempos de convalecencia.

La tecnología de punta *FocalRF* - radiofrecuencia focalizada - de la *NuEra Tight* permite un enfoque incisivo y control de la profundidad del tratamiento, obteniendo resultados de aspecto natural y más duraderos. El tratamiento se dirige a los tejidos a una profundidad precisa que produce los mejores resultados: proporciona una mejor laxitud de la piel, contorno corporal y regeneración de colágeno con resultados consistentes, todo en un solo dispositivo.

*Sobre el tratamiento*

- Personalizado a su cuerpo
- Sin tiempo de inactividad
- Resultados inmediatos y duraderos

*¿Qué debo esperar?*

Este tratamiento no-invasivo brinda resultados de apariencia natural que duran más, y se siente como un cómodo masaje con piedras calientes. Después del tratamiento es normal experimentar una ligera hinchazón o enrojecimiento temporal. La exposición solar normal después del tratamiento es segura. Algunos pacientes notan una mejora después de un solo tratamiento.

Experimente la terapia más buscada a nivel mundial, desde la seguridad y comodidad de Esencia Spa, y déjese redefinir por el poder y la precisión de *NuEra Tight*.

*Esencia Spa*  
**TRATAMIENTOS ESTÉTICOS**

***NUERA- ESCULPIDO FACIAL***

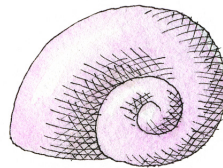
—  
*Potente y Preciso*

Dirigido a las 'patas de gallo', las líneas de expresión, la piel flácida debajo de la mandíbula, el cuello y el escote, este tratamiento facial actúa en los tejidos a una profundidad exacta que produce los mejores resultados: ayuda a moldear el contorno facial, aporta firmeza, y regeneración de colágeno.

***NUERA - ALIVIO DE DOLOR***

—  
*Recuperación Muscular*

La sesión focalizada ofrece alivio inmediato a problemas de los tejidos musculares, como contracturas, dolores, espasmos musculares, y viejas lesiones, aumentando la circulación sanguínea local. Sugerimos combinar esta terapia con un masaje corporal para ayudar a mejorar los resultados.



*Esencia Spa*  
**TRATAMIENTOS FACIALES**

***FACIAL DELUXE NUERA x TATA HARPER***

—  
*Esculpe y Estimula*

Un tratamiento de alto rendimiento que fusiona tecnología avanzada de radiofrecuencia con los botánicos antiedad más potentes de la naturaleza. Esta lujosa experiencia comienza con los esenciales regeneradores de *Tata Harper* para limpiar y preparar la piel en profundidad; continúa con una sesión de esculpido facial con *NuEra Tight* que se enfoca en áreas clave - patas de gallo, líneas de expresión, mandíbula, cuello y escote - utilizando energía térmica para contornear, tensar y estimular el colágeno a profundidades precisas del tejido. Una vez activada la piel, un masaje facial reafirmante mejora el tono y estimula la microcirculación. Una mascarilla refrescante rica en ácido hialurónico, caléndula y árnica calma y rehidrata la piel tras el tratamiento. El ritual concluye con capas nutritivas de sueros y cremas específicas, sellando una luminosidad elevada y visible.

***REPARACIÓN BOTÁNICA HIDRATANTE***

—  
*Hidratación Radiante*

Creado como un calmante para la piel sensible y besada por el sol, este facial restaurador alivia la inflamación, hidrata profundamente y refuerza la barrera protectora de la piel. La colección *Superkind* de *Tata Harper* aporta una oleada de nutrientes botánicos y activos fortalecedores, mientras que el ácido hialurónico restaura la hidratación desde el interior. Un masaje relajante con *Gua Sha* estimula el flujo linfático y reduce el enrojecimiento visible, seguido de una mascarilla tibia de infusión de miel que se funde con la piel para nutrir, suavizar y restaurar un brillo fresco y radiante.

*Esencia Spa*  
**TRATAMIENTOS FACIALES**

***FACIAL BALANCE SAGRADO***

—  
*Libera la Tensión Facial*

Inspirado por el alma de Esencia Spa y elevado por la precisión botánica de *Tata Harper*, este tratamiento profundamente restaurador recalibra todo el cuerpo. El viaje comienza con una respiración consciente y un ritual con cuenco tibetano, anclando los sentidos en el momento presente. Guiado por el mapeo facial, tu terapeuta selecciona una mezcla personalizada de las fórmulas más nutritivas de *Tata Harper*, despertando la piel a través de un masaje cinético que libera tensiones, levanta, drena y energiza. Una pausa sagrada en el tiempo - donde la piel encuentra equilibrio, el sistema nervioso se relaja y la claridad interior comienza a florecer.

***FACIAL JUVENTUD REAFIRMANTE***

—  
*Renovación Celular Resplandeciente*

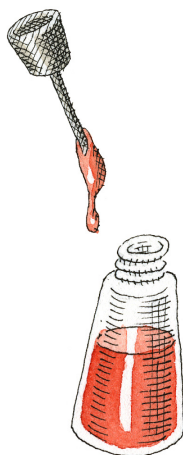
Un facial transformador diseñado para levantar, reafirmar y renovar visiblemente la piel. Este ritual de alto rendimiento comienza con las fórmulas antiedad más avanzadas de *Tata Harper*, aportando volumen y regeneración celular. Con poderosos antioxidantes de origen botánico y alternativas naturales al retinol, el tratamiento combate las líneas finas, la flacidez y la opacidad. Un masaje remodelador estimula la circulación profunda y el tono muscular, redefiniendo los rasgos faciales y mejorando su contorno. La piel resurge visiblemente más suave, firme y radiante—restaurada con vitalidad y con una luminosidad que nace desde el interior.

*Todos nuestros tratamientos faciales se realizan con productos Tata Harper, 100% naturales y no tóxicos.*

*Esencia Spa*  
**SALÓN DE BELLEZA**

*Los servicios de belleza de Esencia Spa  
son congruentes con nuestro enfoque  
holístico al bienestar y la paz interna.*

*Nuestras esteticistas conocen a fondo  
las virtudes de cada producto y poseen  
una vasta experiencia con los rituales  
curativos y de belleza.*



*Esencia Spa*  
**SALÓN DE BELLEZA**

***CUIDADO DE LAS UÑAS***

Manicure · Gel Manicure · Pedicure  
Gel Pedicure · Cambio de esmalte

***CABELLO***

Corte Dama · Shampoo y secado  
Alisado y Rizado  
Tratamientos Capilares: Regenerante o Hidratante  
Corte Caballero  
Peinado para Novia

***DEPILACIÓN***

Cejas · Labio Superior · Brazos  
Axila · Espalda · Bikini · Bikini Brasileño  
Media pierna · Pierna completa

*Esencia Spa*  
**LISTA DE PRECIOS**

**EXPERIENCIAS ANCESTRALES**

**BAÑO PURIFICANTE ANCESTRAL**

120 MIN · 580 USD

**SANACIÓN MAYA**

90 MIN · 380 USD

**DELICIA DE MIEL DORADA**

90 MIN TRATAMIENTO + 30 MIN SESIÓN DE  
TINA · 450 USD

**MASAJES INSIGNIA**

**RENOVACIÓN DE PIES A CABEZA**

90 MIN · 380 USD    120 MIN · 450 USD

**RELAJACIÓN TOTAL**

90 MIN · 330 USD    120 MIN · 410 USD

**ALIVIO CONTRA EL ESTRÉS**

90 MIN · 330 USD    120 MIN · 410 USD

**TRATAMIENTO REAL**

120 MIN · 520 USD

**ESENCIA DE AMOR**

90 MIN TRATAMIENTO + 30 MIN SESIÓN DE  
TINA · 750 USD    POR DOS PERSONAS

**SHIRO-MAYA**

90 MIN · 380 USD    120 MIN · 450 USD

**MASAJE DE ESPALDA**

60 MIN · 280 USD

**RITUALES CORPORALES**

**RITUAL DE VITAMINA C**

90 MIN · 330 USD

**RITUAL DE CAFÉ**

90 MIN · 330 USD

**RITUAL DE CACAO**

90 MIN · 330 USD

**SANACIÓN DE CUERPO, MENTE,  
Y ALMA**

**TEMAZCAL**

90 MIN · 610 USD  
POR UNA O DOS PERSONAS

**SOUND HEALING**

60 MIN · 200 USD    90 MIN · 250 USD

**CIRCUITO DE HIDROTERAPIA  
ESENCIA**

60 MIN · 60 USD

**VIAJE DE FLOTACIÓN**

90 MIN · 410 USD    120 MIN · 490 USD

**BAÑO DE HIELO**

30 MIN · 180 USD

**SESIONES PRIVADAS**

60 MIN · 200 USD

**TRATAMIENTOS ESTÉTICOS**

**NUERA - ESCULPIDO DE  
ROSTRO**

30 MIN · 250 USD    60 MIN · 330 USD

**NUERA - ALIVIO DE DOLOR**

30 MIN · 250 USD    60 MIN · 330 USD

**TRATAMIENTOS FACIALES**

**FACIAL DELUXE NUERA  
X TATA HARPER**

90 MIN · 410 USD

**REPARACIÓN BOTÁNICA  
HIDRATANTE**

60 MIN · 290 USD    90 MIN · 330 USD

**FACIAL JUVENTUD  
REAFIRMANTE**

60 MIN · 290 USD    90 MIN · 330 USD

**FACIAL BALANCE SAGRADO**

90 MIN · 330 USD

*Esencia Spa*  
**LISTA DE PRECIOS**

**TRATAMIENTOS ESTÉTICOS**

***NUERA - ESCULPIDO DE ROSTRO***

*30 MIN · 250 USD    60 MIN · 330 USD*

***NUERA - ALIVIO DE DOLOR***

*30 MIN · 250 USD    60 MIN · 330 USD*

**TRATAMIENTOS FACIALES**

***FACIAL DELUXE NUERA X TATA HARPER***

*90 MIN · 410 USD*

***REPARACIÓN BOTÁNICA HIDRATANTE***

*60 MIN · 290 USD    90 MIN · 330 USD*

***FACIAL JUVENTUD REAFIRMANTE***

*60 MIN · 290 USD    90 MIN · 330 USD*

***FACIAL BALANCE SAGRADO***

*90 MIN · 330 USD*

**SALÓN DE BELLEZA**

**CUIDADO DE UÑAS**

***MANICURE*** 85 USD

***GEL MANICURE*** 120 USD

***PEDICURE*** 100 USD

***GEL PEDICURE*** 145 USD

***CAMBIO DE ESMALTE*** 35 USD

**CABELLO**

***CORTE DAMAS*** 95 USD

***SECADO*** 85 USD

***SECADO CON ALACIADO/RIZOS*** 140 USD

***TRATAMIENTO CABELLO*** 50 USD

***CORTE CABALLEROS*** 50 USD

***PEINADO NOVIAS*** 180 USD

**DEPILACIÓN**

***CEJAS*** 30 USD

***LABIO SUPERIOR*** 30 USD

***BRAZOS*** 50 USD

***AXILA*** 50 USD

***ESPALDA*** 115 USD

***BIKINI*** 90 USD

***BRASILEÑO*** 140 USD

***MEDIA PIERNA AMBAS*** 90 USD

***PIERNA COMPLETA AMBAS*** 120 USD

**LOS PRECIOS SE MUESTRAN EN DÓLARES AMERICANOS Y NO INCLUYEN 15% DE CARGO POR SERVICIO O PROPINAS ADICIONALES.**

*Esencia Spa*

## CÓDIGO DE COMPORTAMIENTO & POLÍTICAS

Esencia Spa está abierto de 11am a 6pm.

-

Reserve su tratamiento llamando a la extensión 5056.

-

Para el mejor disfrute de su tratamiento, solicitamos amablemente que los huéspedes lleguen a tiempo. Los tratamientos serán realizados dentro del horario programado y se aplicará el cargo total.

-

Cancelaciones entre 24 y 3 horas antes del tratamiento tendrán un cargo del 50%. Cancelaciones con 3 horas de anticipación o no shows generarán la totalidad del cargo.

-

Invitamos a nuestros huéspedes a llegar al menos una hora antes a sus citas para disfrutar de nuestras exclusivas instalaciones, y tener tiempo de consulta con sus terapeutas.

-

Esencia Spa es una zona libre de ruido. En consideración a otros huéspedes, le rogamos que hable en voz baja y que se abstenga de utilizar dispositivos móviles, o si es necesario, ponerlos en 'modo avión'.

-

A su llegada, los huéspedes serán proveídos de una lujosa bata de baño y sandalias, así como un locker para su ropa y efectos personales.

Otras amenidades de spa y discreta ropa interior desechable están disponibles bajo solicitud.

-

Las instalaciones de Esencia Spa son mixtas, por lo que se requiere el uso de traje de baño en las áreas.

-

Sugerimos a los huéspedes dejar joyas y relojes en sus habitaciones. La dirección no acepta ninguna responsabilidad por la pérdida de objetos de valor.

-

Informe a su terapeuta sobre cualquier alergia o lesión que podría hacer que su tratamiento no sea adecuado para usted, así podrá recomendarle una alternativa más segura.

Gracias.